

MONTÁŽNÍ NÁVOD

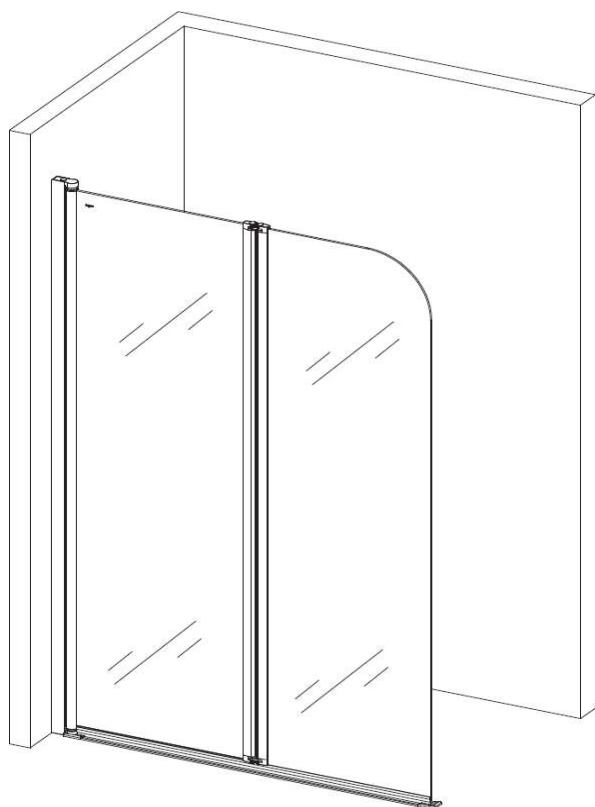


2-KŘÍDLÁ VANOVÁ ZÁSTĚNA

PRIME II













Kód: BCPRIM90CC

Rozměr: 90 x 140 cm


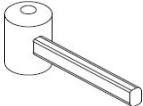
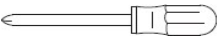
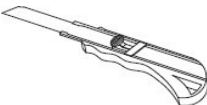
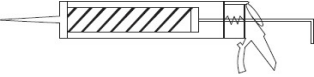




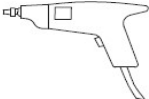


Více informací: www.olsen-spa.cz

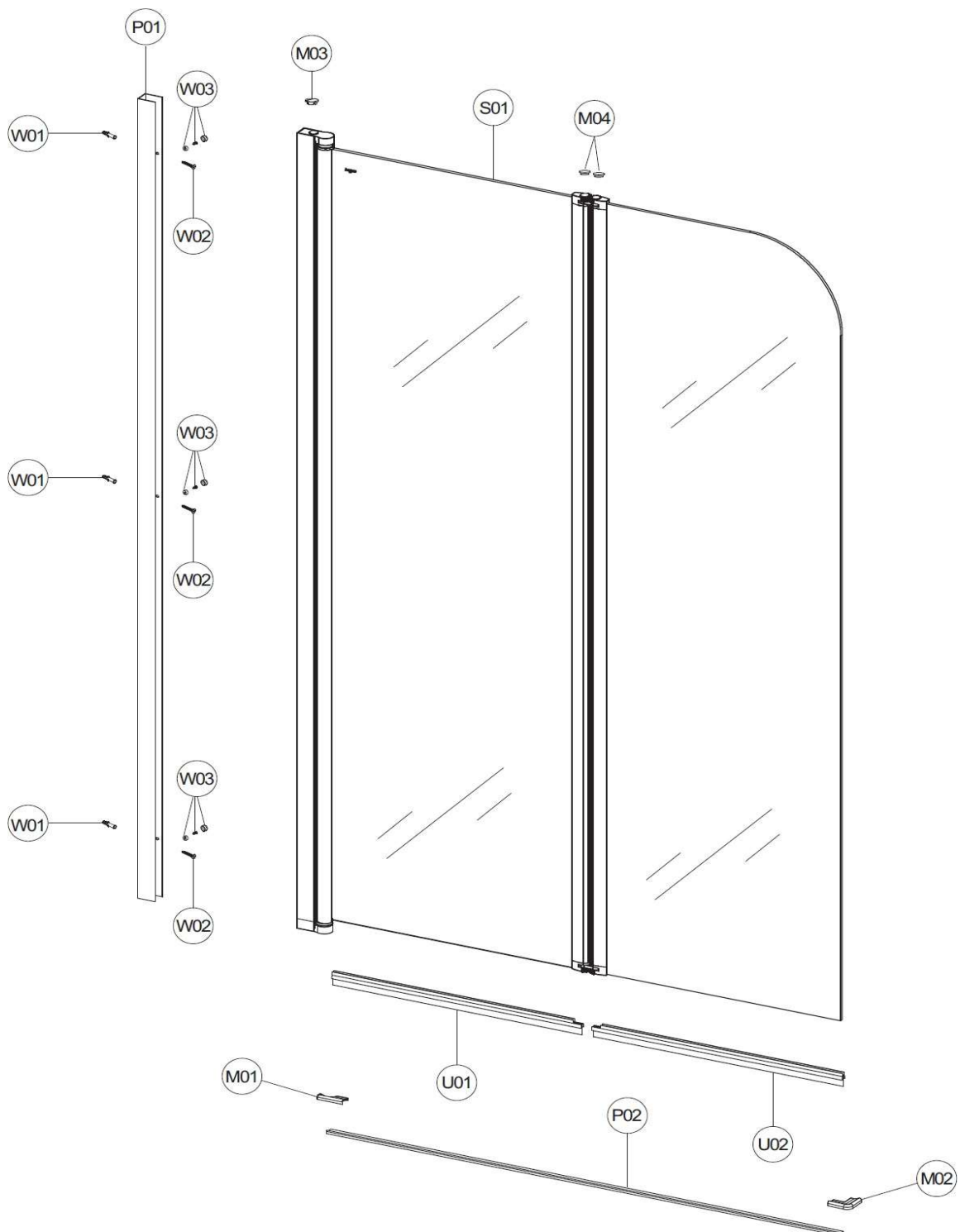
SEZNAM DÍLŮ

| Číslo dílu | index | opis | | množství | nákres |
|------------|------------|--|------|----------|---|
| P01 | PSPRUP01C1 | Stěnový profil PRIME, délka 1400 mm, chrom | szt. | 1 |  |
| P02 | PUPR2P02C2 | Hliníkový těsnící profil PRIME, délka 830 mm, chrom | szt. | 1 |  |
| U01 | UDPR2U01P2 | Spodní těsnění PRIME, délka 417 mm, čirá | szt. | 1 |  |
| U02 | UDPR2U02P1 | Spodní těsnění PRIME, délka 435 mm, čirá | szt. | 1 |  |
| M01 | MPPRUM01C1 | Krytka / krytka těsnícího profilu, levá/pravá sada, chrom | szt. | 2 |  |
| M02 | MPPRUM02C1 | Krytka / Krytka těsnícího profilu, rohová, chrom | szt. | 1 |  |
| M03 | MBPRUM03C1 | Krytka / krytka závěsu sloupku, chrom | szt. | 1 |  |
| M04 | MBPRUM04C1 | Krytka / Krytka zasklívacího pantu, šedá | szt. | 2 |  |
| W01 | WKUUUW01D1 | Montážní kolík, Ø6 mm, bílý | szt. | 3 |  |
| W02 | WRUUUW02C1 | Šroub ST4x30, chrom | szt. | 3 |  |
| W03 | WZUUUW03C1 | Šroub ST4x12 + chromová krytka, sada | szt. | 3 |  |
| S01 | SRPR2S01P1 | Dvojité ploché pohyblivé sklo PRIME, se sloupkovým kloubem a mezi tabulemi, 1353 x 425 x 5 mm, 1353 x 395 x 5 mm, čirá | szt. | 1 |  |

DOPORUČENÉ NÁSTROJE

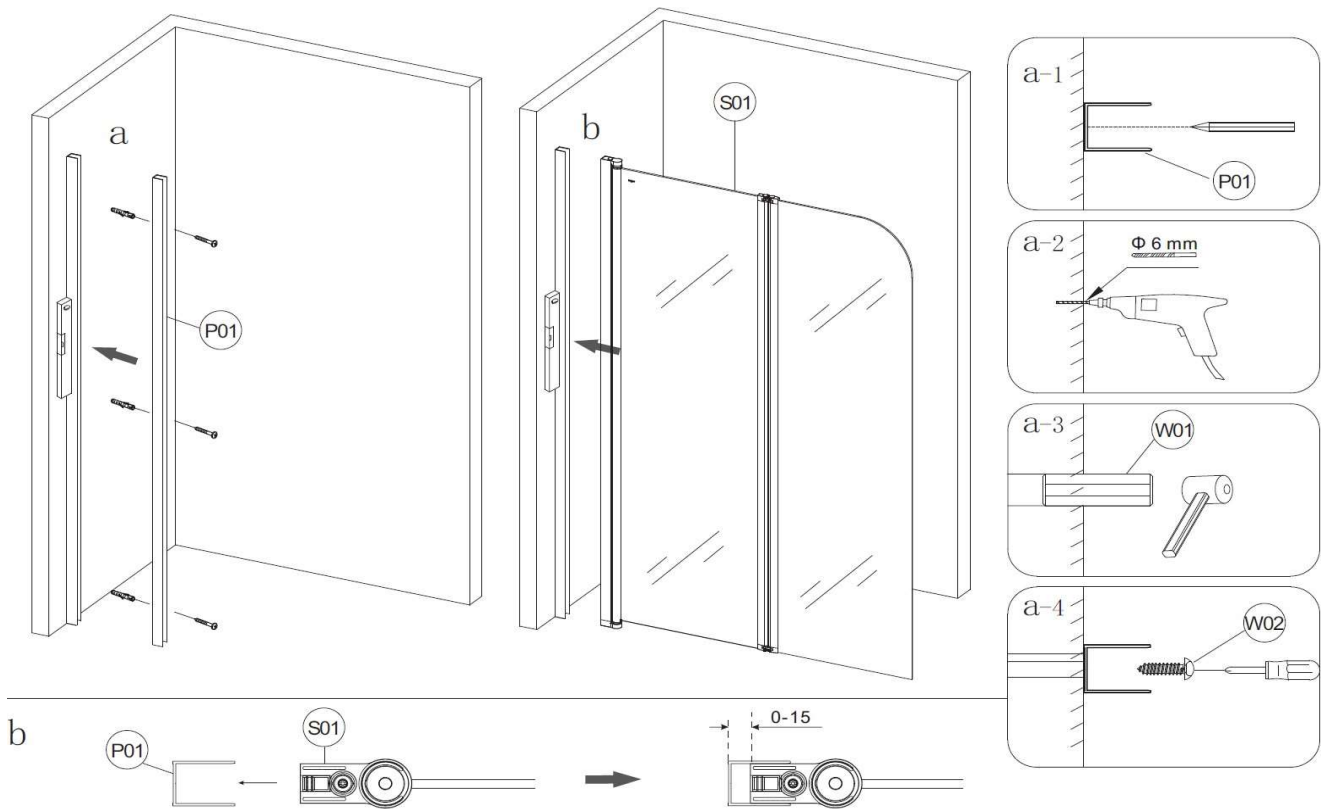
| | | | |
|------------------------|---|-----------------|---|
| tužka |  | gumové kladívko |  |
| křížový šroubovák |  | odlamovací nůž |  |
| sanitární čirý silikon |  | vrták Ø6 mm |  |
| vodováha |  | vrták Ø3 mm |  |
| metr (min. 2 metry) |  | vrtáčka |  |

MONTÁŽNÍ VÝKRES

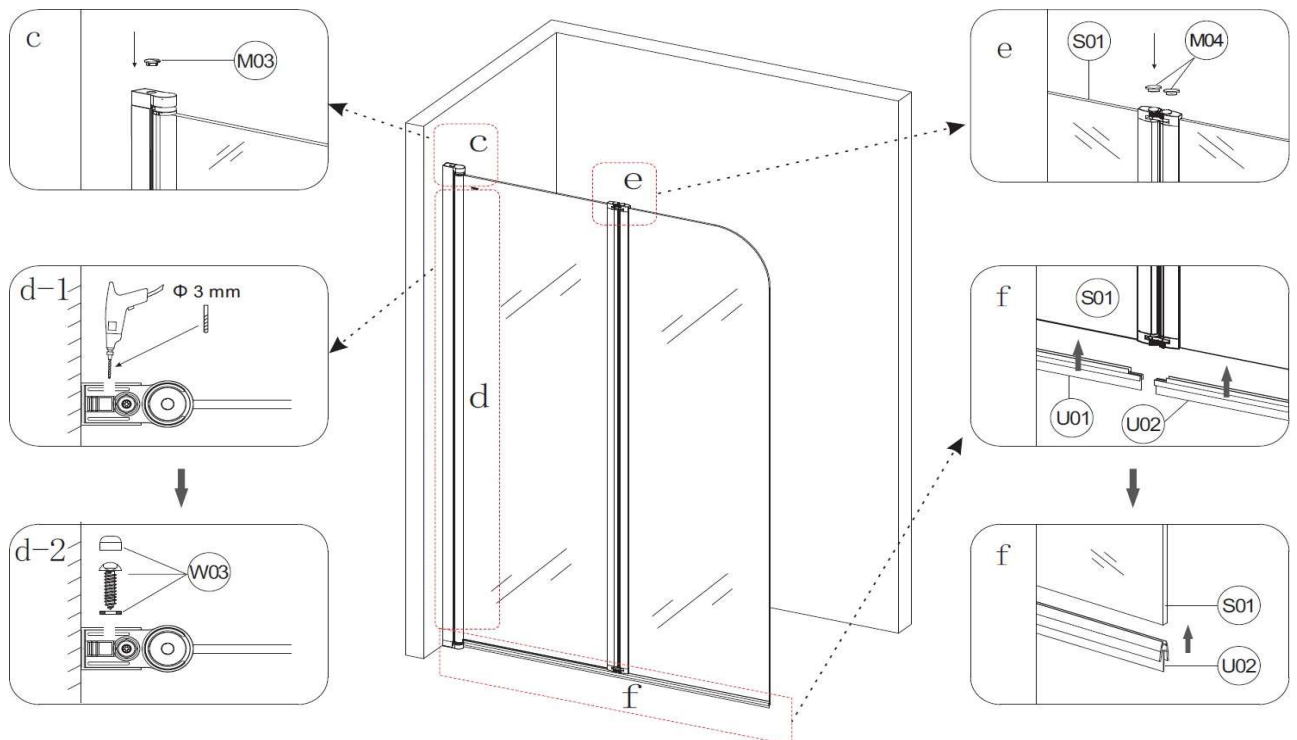


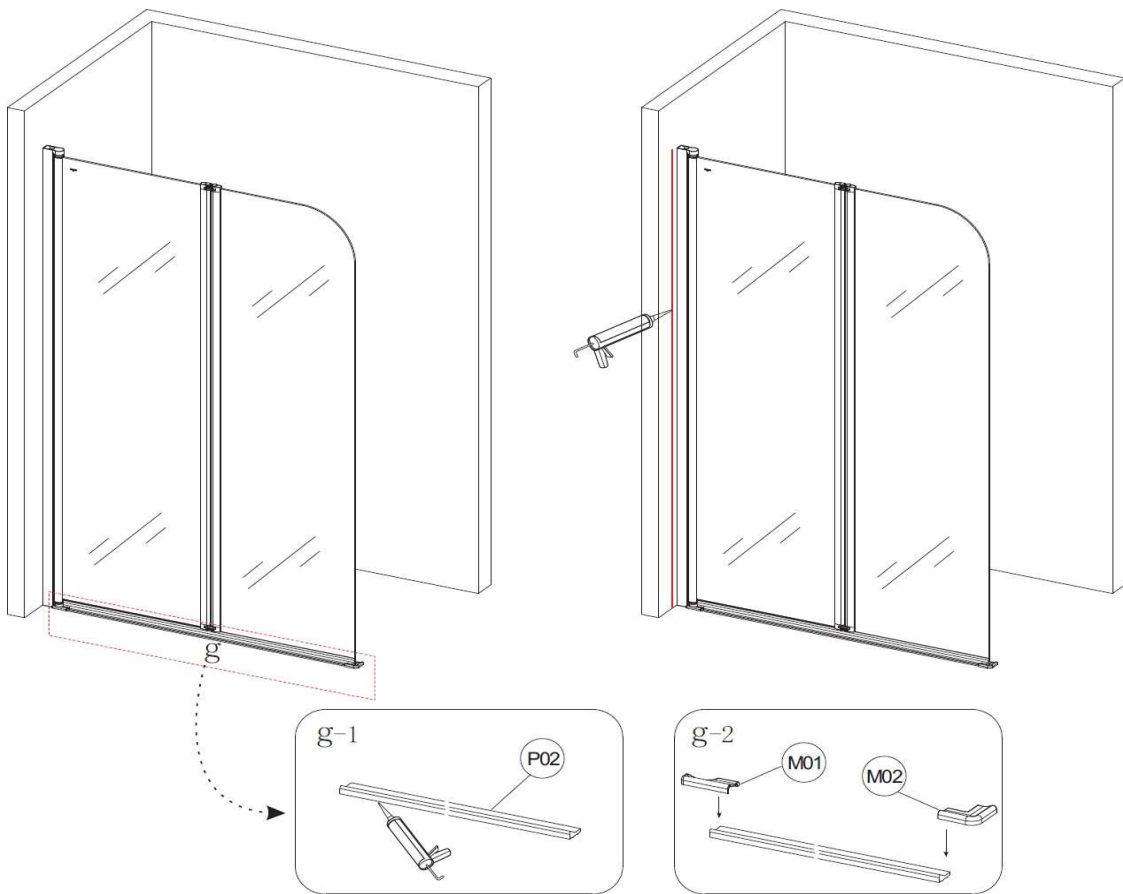
MONTÁŽNÍ NÁVOD

1



2





Provozní doporučení:

Vanovou zástěnu nepoužívejte po dobu 48 hodin od okamžiku její instalace.

K čištění nepoužívejte korozivní nebo abrazivní prostředky.

Doporučený prostředek:

Profesionální "Kouty a zástěny"

Nejčastější chyby při montáži:

1. Nedostatečné vyrovnání podkladu (vany)
2. Nesprávné umístění skla se sloupovým závěsem ve stěnovém profilu - sklo by mělo být po umístění do stěnového profilu rovnoběžné s okrajem vany
3. Zástěna není při umístění do nástěnného profilu vyrovnána
4. Použití "studeného těsnění" - těsnění by mělo být před instalací skladováno minimálně 12 hodin při pokojové teplotě
5. Řezání těsnění - těsnění je namontováno na zástěně z výroby

Jak se starat o vanové zástěny?

Vše, co musíte udělat, je zapamatovat si několik základních pravidel, abyste si mohli vanovou zástěnu bez problémů užívat po mnoho let.

Je důležité používat pouze měkké houby a hadříky a také čisticí prostředky, které neobsahují korozivní látky nebo drhnoucí částice, protože mohou snadno poškodit skleněný povrch zástěny.

Abychom našim zákazníkům usnadnili každodenní péči o naše výrobky a zajistili jejich pohodlné používání, představili jsme profesionální produkt pro vanové zástěny:

Profesionální "Kouty a zástěny"

Kontakt:
HOPA CZ, s.r.o.
Divnice 144,
763 21 Slavičín

Tel.: +420 577 342 630

email: info@hopa.cz